



## B&W BIKE.BOX II

Artikelnummer: 96500



4 Leichtlaufrollen  
(2x 360° drehbar,  
2x fest)



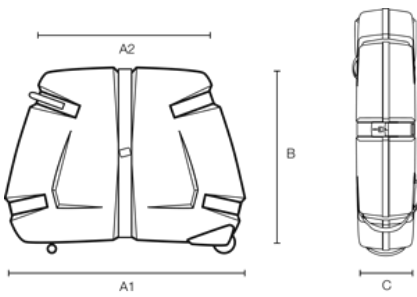
abnehmbare  
Deckelschale



abschließbar mit  
TSA Schloss



selbstspannendes  
Gurtsystem



|                   |                |
|-------------------|----------------|
| A (A1):           | <b>1190 mm</b> |
| B:                | <b>890 mm</b>  |
| C:                | <b>295 mm</b>  |
| A (A1) innen:     | <b>1150 mm</b> |
| B innen:          | <b>810 mm</b>  |
| C innen:          | <b>280 mm</b>  |
| D (Deckel) innen: | <b>mm</b>      |
| E (Boden) innen:  | <b>mm</b>      |

### Produkteigenschaften

|                        |                                |
|------------------------|--------------------------------|
| Produktgruppe          | #bike.cases                    |
| Laufgradgröße          | 26" 27,5" 28" 29"              |
| Material               | ABS                            |
| Mountainbikes          | Hardtail (Rahmengröße ≤ 46 cm) |
| Renn- & Triathlonräder | Rahmengröße ≤ 62 cm            |



B&W International GmbH | Junkendiek 5 | D-49479 Ibbenbüren  
Fon + 49 (0) 54 51 / 89 46-0 | Fax + 49 (0) 54 51 / 89 46-444 | info@b-w-international.com

[www.b-w-international.com](http://www.b-w-international.com)